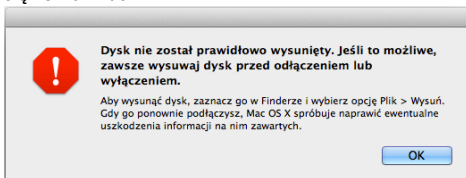


AKTUALIZACJA OPROGRAMOWANIA

1. Pobierz najnowsze oprogramowanie ze strony www.denondj.com, następnie rozpakuj archiwum,
2. Podłącz przewód USB do komputera, nie podłączaj go jednak jeszcze do kontrolera DENON DN-SC2000,
3. Przytrzymując jednocześnie przyciski **SHIFT** + **PREVIOUS** + **NEXT** podłącz przewód USB do kontrolera:



4. Kontroler powinien przejść do trybu aktualizacji sygnalizując to podświetlonym na zielono przyciskiem CUE-1,
5. W przypadku komputerów z systemem **Microsoft Windows**: w okolicy paska Start pojawi się dymek z informacją „Znaleziono nowe urządzenie – DN-SC2000”, po chwili pojawi się nowy napęd dyskowy o nazwie DN-SC2000 w oknie **Mój Komputer**,
6. W przypadku komputerów z systemem **Apple Mac OS X**: w oknie Finder'a pojawi się pozycja DN-SC2000,
7. Metodą „Przeciągnij i upuść” umieść plik DN-SC2000_v1.xx.bin (gdzie xx oznacza aktualną wersję oprogramowania) w nowym napędzie dyskowym, **UWAGA!** Nie umieszczaj całego archiwum .zip, a jedynie wypakowany wcześniej plik .bin!
8. Odczekaj ok. 10s do czasu pełnej aktualizacji kontrolera,
9. W przypadku systemu **Apple Mac OS X** pojawi się komunikat:



10. Po aktualizacji, kontroler uruchomi się ponownie w standardowym trybie,
11. Gratulacje, procedura aktualizacji przebiegła pomyślnie.

Przykłady

Czas przerwania komunikatów MIDI	3 ms	6 ms	13 ms	20 ms
LED				

KONFIGURACJA CZASU PRZERWANIA KOM. MIDI

W niektórych przypadkach i konfiguracjach systemów operacyjnych, może się zdarzyć, iż komunikaty MIDI wysyłane i odbierane poprzez kontroler nie będą prawidłowe. W tym celu należy zmienić ustawienia czasu transmisji komunikatów MIDI:

1. Przytrzymując jednocześnie przyciski **SHIFT** + **NEXT** + **DUPLICATE** podłącz kontroler do komputera,
2. Używając potencjometru **TRACK SELECT** ustaw czas transmisji (z przedziału 3 ms – 20 ms), gdzie poszczególne przyciski LED informują o aktualnie ustawionej wartości:

LED	CUE1	CUE2	CUE3	CUE4	TRACK SEL	DRY/WET
Czas transmisji	1 ms	2 ms	3 ms	4 ms	5 ms	6 ms

LED	PARAM1	PARAM2	PARAM3	FX ON1	FX ON2
Czas transmisji	7 ms	8 ms	9 ms	10 ms	20 ms

- Wartość domyślna to „4 ms”,
 - W przypadku, gdy czas reakcji jest zbyt długi – zmniejsz ustawienie czasu transmisji,
3. Przyciśnij **TRACK SELECT**, aby zaakceptować wybór,
 4. Przyciśnij **SHIFT**, aby anulować wybór.